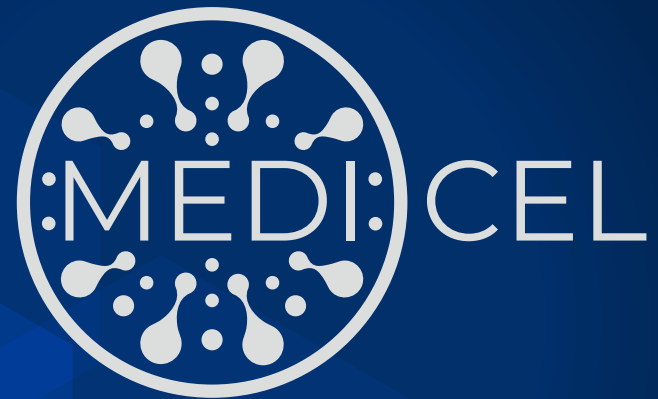




Guía Plataforma
CAPACITACIÓN





Lugar de estudio

Tanto los cursos online como presenciales necesitan un lugar idóneo para estudiar o realizar sus tareas: puede tratarse de un café, una biblioteca o tu hogar. Lo importante es que este espacio sea lo suficientemente silencioso y sin distracciones para lograr concentrarse. Si desea obtener buenos resultados es importante que no pierda la concentración a la hora de estudiar



Sin desplazamientos

Otra ventaja de los cursos e-learning es que no necesita llegar a un lugar específico para la clase, pudiendo acceder al curso desde el trabajo, el hogar, o dónde decida, ahorrándose los tiempos de desplazamientos.



Disponibilidad de los contenidos

Probablemente la principal ventaja de los cursos on-line es su disponibilidad las 24 horas, los 7 días de la semana, lo que permite compatibilizar el curso con sus demás actividades



Requerimientos técnicos

Para poder realizar el curso se debe disponer del hardware, software y conexión a Internet apropiados.



Organización del tiempo

Es fundamental organizar su tiempo y hacer un poco de trabajo cada día, pues no es sabio ni efectivo esperar hasta el final para hacer el trabajo de todo el curso. Mantener una organización de su tiempo es clave para completar el curso exitosamente.



Exigencia académica

Suponer que los cursos e-learning no requieren de mucha dedicación y son más fáciles que las clases tradicionales es un error. Están diseñados para ser igual de rigurosos y exigentes que una clase presencial.



Requisitos de aprobación


Para aprobar su curso deberá realizar todas las evaluaciones y obtener un promedio final igual o superior a 6,0. En algunos casos su empresa podría requerir una calificación mayor para considerar como alcanzados sus propios objetivos.



Aclare sus dudas

Si tiene preguntas o no comprende algo en su curso, contacte a su Tutor vía telefónica o correo, con las directrices que nos entregue el Tutor podremos realizar la actividad de forma esperada.

VISTA PANEL GENERAL DE LOS MÓDULOS



- Curso Inicial Células Madre
- Participantes
- Calificaciones
- Página Principal
- Módulos del Curso
- Área personal
- Calendario
- Archivos privados
- Banco de contenido
- Mis cursos

Español - Internaci



Inicio

Módulo I

Módulo II


Módulo III

Módulo IV

Evaluación Final

Hacer click
en el Módulo para
iniciar el curso

Contáctanos



Si tienes alguna duda o consulta,
escribenos o llámanos al

marketing@medicel.cl
+56232246107

Contactar por correo





Conceptos básicos de las Células Madre

Objetivo: Identificar los distintos tipos de células madre y clasificarlas en base a sus características estructurales, funcionales y propiedades moleculares.



Visualización objetivos



Acceda a los contenidos interactivos

Para acceder al curso interactivo debe hacer clic en **lección**



Refuerza tu Aprendizaje

Para acceder al resumen del curso, con la definición de los principales conceptos debe hacer click en **Resumen de Módulo**



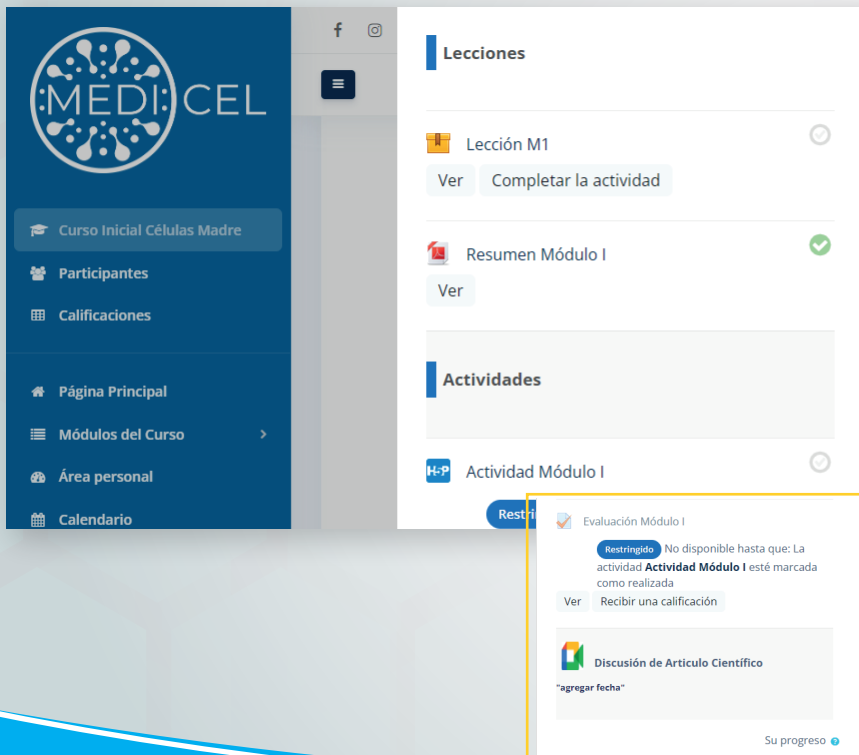
Practique lo aprendido

Una vez que haya revisado todos los contenidos del módulo, **realice las actividades** que le servirán de repaso.



Mira los conocimientos adquiridos

En esta evaluación pondremos a prueba los conocimientos adquiridos a lo largo de módulo. **Una vez realizada la evaluación se habilitará el acceso al siguiente módulo**



The screenshot shows the MEDICEL course navigation interface. On the left is a dark blue sidebar with the MEDICEL logo and a menu with options: 'Curso Inicial Células Madre', 'Participantes', 'Calificaciones', 'Página Principal', 'Módulos del Curso', 'Área personal', and 'Calendario'. The main content area is white and titled 'Lecciones'. It lists 'Lección M1' with a 'Ver' button and 'Completar la actividad' button, and 'Resumen Módulo I' with a 'Ver' button. Below this is an 'Actividades' section with 'Actividad Módulo I' and a 'Restri' button. A yellow box highlights a 'Evaluación Módulo I' card with a 'Restringido' status and a 'Ver' button. Below the evaluation card is a 'Discusión de Artículo Científico' card with a 'Agregar fecha' button. At the bottom right of the highlighted area, it says 'Su progreso'.

1

Módulos

El curso está compuesto por Módulos, estos contienen las tareas en donde se desarrollan los contenidos, las que pueden ser vistas las veces que estime conveniente

2

3



Ejercicios prácticos y resúmenes

Cada módulo contiene ejercicios prácticos para que pueda repasar los contenidos y aplicar las distintas herramientas vistas. Puede realizar cada actividad las veces que estime conveniente de acuerdo a sus necesidades de aprendizaje. En tanto, cada unidad cuenta con un resumen de los contenidos estudiados

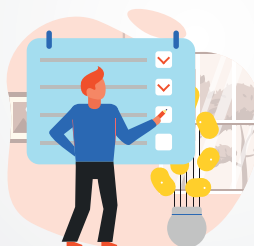
REVISIÓN DE CONTENIDOS

El curso cuenta con 3 tipos de evaluaciones explicadas a continuación



Evaluación Diagnóstica

El curso contiene una primera evaluación de carácter diagnóstico, la cual puede realizar sólo una vez, ya que la idea es que pueda conocer su nivel inicial antes de realizar el curso.



Evaluaciones formativas

Cada módulo cuenta con una evaluación formativa, estas tienen la finalidad de medir lo aprendido para que usted pueda visualizar los contenidos que necesiten ser repasados. Las pruebas son de 7 preguntas cada una y puede realizarlas 2 veces sin que el resultado se refleje en la nota final del curso



Evaluación final

Luego de la revisión de los módulos encontrará la Evaluación Final Calificada, la cual consta de 7 preguntas. Para aprobar el curso debe obtener en ella una nota igual o superior a 6.

Contáctanos



Contactar por correo

Equipo Medicel

Nuestros profesionales están preparados para darle toda la asistencia que requiera durante el desarrollo del curso. Si tiene algún problema, necesita orientación o no ha entendido parte del contenido, comuníquese con nosotros por teléfono o correo electrónico y le ayudaremos a resolver su inquietud en un máximo de 72hrs.



[/www.linkedin.com/company/medicel-chile/](https://www.linkedin.com/company/medicel-chile/)

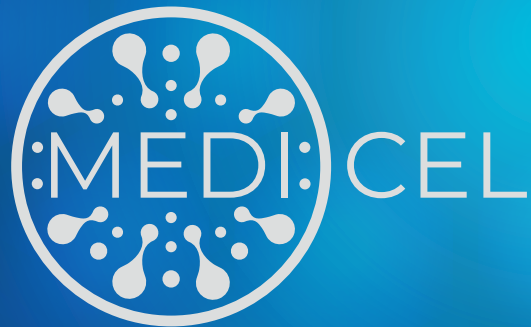


[/www.instagram.com/medicel_chile/](https://www.instagram.com/medicel_chile/)



[/www.facebook.com/medicelchile/](https://www.facebook.com/medicelchile/)

Guía Plataforma CAPACITACIÓN



Luis Carrera 1289, OF 301,
Vitacura Santiago, Chile
+56 2 3224 6107

 [/www.linkedin.com/company/medicel-chile/](https://www.linkedin.com/company/medicel-chile/)

 [/www.instagram.com/medicel_chile/](https://www.instagram.com/medicel_chile/)

 [/www.facebook.com/medicelchile/](https://www.facebook.com/medicelchile/)